

PRODUIT EFFICACE POUR L'ENTRETIEN DES ROUTES

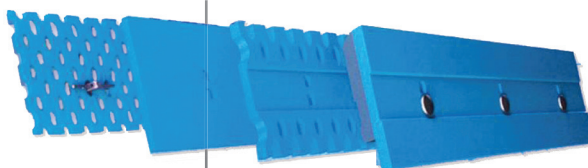


**Gamme complète
de lames pour toutes
conditions et saisons**

**Économie
de carburant**

**Facilité
d'installation**

**Matériel trempé
à 500 Brinell**

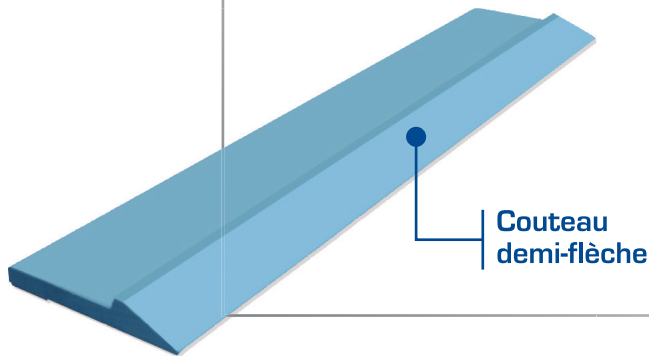


T. 418 650-5505 | SF. 1 866 650-5505 | F. 1 418 658-5505
180, rue de Sydney, St-Augustin-de-Desmaures (Québec) G3A 0P3

SUCCURSALES

Saguenay / Lac Saint-Jean : T. 418 696-4045 | Montérégie : T. 450 361-2221
Rive-Nord de Montréal : T. 450 435-0717 | Gaspésie : T. 418 360-6317

www.equipementrobaille.com



GRANDEURS

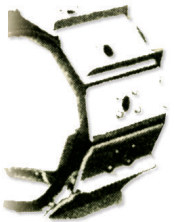
1/2" - 3/4" - 4" - 120"

5/8" - 1 1/4" - 6" - 120"

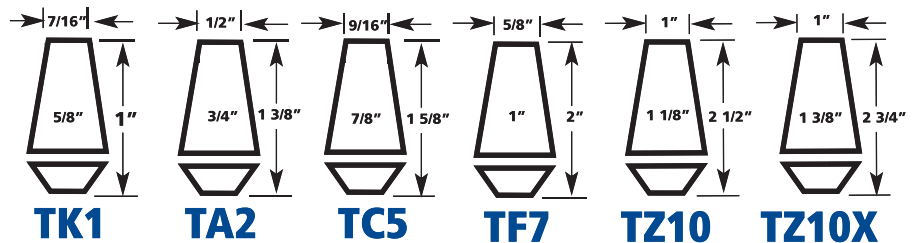
3/4" - 1 1/4" - 8" - 144"

1 1/8" - 2 1/4" - 10" - 144"

1 9/16" - 2 3/4" - 10" - 144"



**Barre
d'usure
pour
traction**



T. 418 650-5505 | SF. 1 866 650-5505 | F. 1 418 658-5505
180, rue de Sydney, St-Augustin-de-Desmaures (Québec) G3A 0P3

SUCCURSALES

Saguenay / Lac Saint-Jean : T. 418 696-4045 | Montérégie : T. 450 361-2221
Rive-Nord de Montréal : T. 450 435-0717 | Gaspésie : T. 418 360-6317

www.equipementrobitaille.com